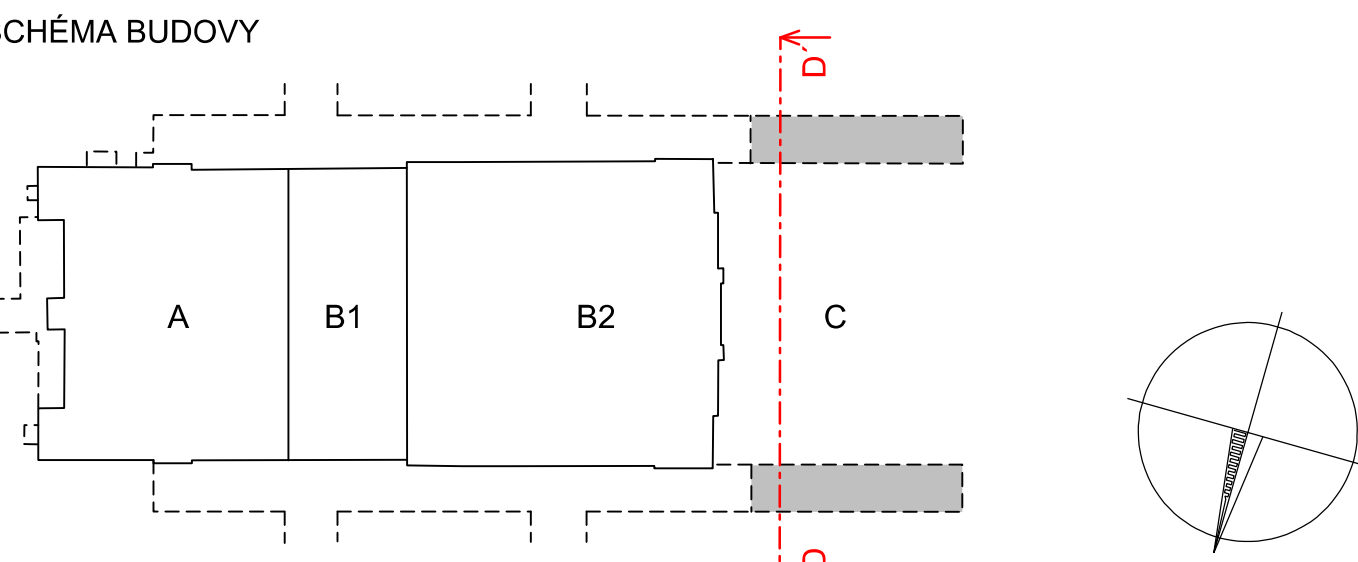
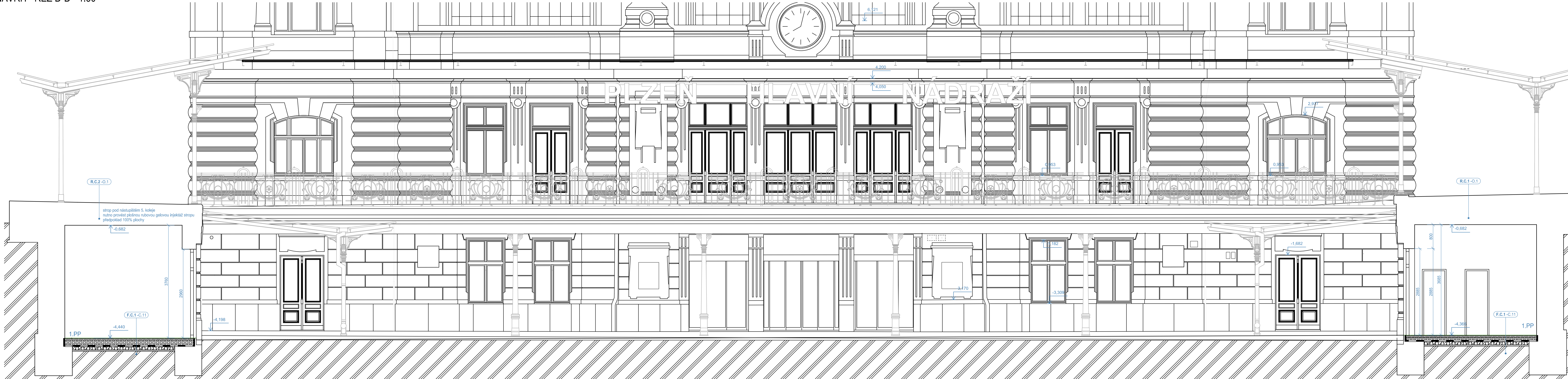


REKONSTRUKCE VÝPRAVNÍ BUDOVY V ŽST. PLZEŇ HL. N.
NÁVRH - ŘEZ D-D' 1:50







POZNÁMKY:

1) TATO DOKUMENTACE SLOUŽÍ K VYDÁNÍ STAVEBNÍHO POVOLENÍ, NENÍ URČENA K REALIZACI
2) STÁVAJÍCÍ STAV OBJEKTU BYL GEODETICKY ZAMĚŘEN, OD DATA ZAMĚŘENÍ DOBÝHALY STAVEBNÍ ÚPRAVY NAVAZUJÍCÍCH KONSTRUKCÍ (STAVBY "UZEJ PLZEŇ"), KTERÉ SE VE FINÁLNÍM PROVEDENÍ MOHOU LIŠIT OD ZAMĚŘENÉHO STAVU.
3) ROZMĚRY UVEDENÉ V TĚTO DOKUMENTACI JSOU KOORDINOVANÉ A MOHOU SE LIŠIT OD SKUTEČNOSTI (ZJM. U STÁVAJÍCÍCH KONSTRUKCÍ S PŘÍLEŽNOSTÍ K JEJICH NEROVNOSTEM A NEPRÁVĚLNOSTEM).
4) NOVE KONSTRUKCE JSOU KOTOVÁNY VE SKLADBNÝCH ROZMĚRECH
5) PODROBNÉ ŘEŠENÍ JEDNOTLIVÝCH PRVKŮ, VÝPISY PRVKŮ A STANDARDY BUDE ŘEŠENO V NÁSLEDUJÍCÍ FÁZI - DOKUMENTACE PRO PROVEDENÍ STAVBY.
6) BAREVNÉ (ZELENÉ - VIZ LEGENDA MATERIÁLŮ) VYZNAČENÉ KONSTRUKCE, PRVKY TECHNOLOGIE A INTERIÉROVÉ PRVKY NEJSOU SOUČÁSTÍ DODÁVKY STAVBY A JSOU VYZNAČENY JAKO NÁVRH DOPORUČENÉHO UMÍSTĚNÍ A SLOUŽÍ JEN PRO OVĚŘENÍ PROVEDITELNOSTI.

- LEGENDA SKLADBY:**
- SKLADBA STŘECH (R)**
TYP A TLOUŠTKA DESKY SÁDROKARTONOVÉHO POHLEDU
W - BILA; R - PROTIPOŽÁRNÍ; G - IMPREGNOVÁNA DO VLHKA
12 - 12,5MM; 15 - 15MM
POVRCH STŘECHY ZESPODA
A - PLOŠNÝ AKUSTICKÝ POHLED; B - BAFFLE; H - HISTORICKÉ ŠTUKY;
K - KAZETOVÝ POHLED; O - OMÍTKA; S - SÁDROKARTON
 - ČÍSLO SKLADBY**
UMÍSTĚNÍ V ČÁSTI OBJEKTU
A; B; C
 - SKLADBA STROPŮ VČETNĚ PODLAH (C)**
TYP A ČÍSLO NÁŠLAPNÉ VRSTVY PODLAHY
B - BETON; STĚRKY; C - KERAMICKÁ DLAŽBA; D - DŘEVO;
K - KOBEREC; P - PVC; MARKOLEUM
TYP A TLOUŠTKA DESKY SÁDROKARTONOVÉHO POHLEDU
W - BILA; R - PROTIPOŽÁRNÍ; G - IMPREGNOVÁNA DO VLHKA
12 - 12,5MM; 15 - 15MM
POVRCH STROPŮ ZESPODA
A - PLOŠNÝ AKUSTICKÝ POHLED; B - BAFFLE; H - HISTORICKÉ ŠTUKY;
K - KAZETOVÝ POHLED; O - OMÍTKA; S - SÁDROKARTON
 - ČÍSLO SKLADBY**
PODLAŽÍ
02 - STROP NAD 2.PP; 01 - STROP NAD 1.PP
1 - STROP NAD 1.NP; 2 - STROP NAD 2.NP; 3 - STROP NAD 3.NP
UMÍSTĚNÍ V ČÁSTI OBJEKTU
A; B; C
 - SKLADBA PODLAH NA TERÉNU (F)**
TYP A ČÍSLO NÁŠLAPNÉ VRSTVY PODLAHY
B - BETON; STĚRKY; C - KERAMICKÁ DLAŽBA; D - DŘEVO;
K - KOBEREC; P - PVC; MARKOLEUM
 - ČÍSLO SKLADBY**
UMÍSTĚNÍ V ČÁSTI OBJEKTU
A; B; C
 - SKLADBA OBVODOVÝCH ZDI (W)**
ČÍSLO SKLADBY
UMÍSTĚNÍ V ČÁSTI OBJEKTU
A; B; C
 - SKLADBA SÁDROKARTONOVÝCH PŘÍČEK (W)**
TYP A TLOUŠTKA DESKY SÁDROKARTONOVÉ DESKY
W - BILA; R - PROTIPOŽÁRNÍ; G - IMPREGNOVÁNA DO VLHKA
12 - 12,5MM; 15 - 15MM
TLOUŠTKA VLOŽENÉ MINERÁLNÍ VATY
OSOVÁ VZDÁLENOST SLOUPKŮ ROSTU
ŠÍŘKA SLOUPKU ROSTU
TYP A TLOUŠTKA DESKY SÁDROKARTONOVÉ DESKY
W - BILA; R - PROTIPOŽÁRNÍ; G - IMPREGNOVÁNA DO VLHKA
12 - 12,5MM; 15 - 15MM

- LEGENDA MATERIÁLŮ:**
- TVÁRNICE ZTRACENÉHO BEDNĚNÍ TL. 300 mm (200x500x250 mm)
- PROLITO BETONEM C 20/25 - XC1
 - TVÁRNICE ZTRACENÉHO BEDNĚNÍ TL. 150 mm (150x500x250 mm)
- PROLITO BETONEM C 20/25 - XC1
 - LEHČENÝ BETON (KERAMZITBETON - LC 12/15 - 1200 kg/m³)
 - ŽB KONSTRUKCE C 20/25 - XC1
 - ŽB STROPNÍ KONSTRUKCE
BETON C 25/30 DO TRAPEZOVÉHO PLECHU S KARI SÍTÍ
 - ZPĚTNÝ ZÁSYP KOLEM OBJEKTU Z VHODNÝCH VYTĚŽENÝCH ZEMIN HUTNĚNÝ PO VRSTVÁCH
TL. MAX 200 mm NA D=85% PS
 - ŠTĚRKOPÍSKOVÝ PODSYP FRAKCE 6-16 HUTNĚNÝ NA ID=0,7
 - HUTNĚNÉ PÍSKOVÉ LOŽE PRO OKAPOVÝ CHODNÍK
 - ZEMINA PŮVODNÍ
 - PŮVODNÍ ZDIVO
 - DOZDÍVKY ZDIVA Z CIHEL PLNÝCH
MIN P15 M10
 - ZDIVO TL. 125 mm (497x115x249 mm) Z KERAMICKÝCH DĚROVANÝCH BROUŠENÝCH BLOKŮ NA PERO
A DRAŽKU P10, MALTA PRO TENKÉ SPÁRY M10
 - ZDIVO TL. 240 mm (372x240x249 mm) Z KERAMICKÝCH DĚROVANÝCH BROUŠENÝCH BLOKŮ NA PERO
A DRAŽKU P15, MALTA PRO TENKÉ SPÁRY M10
 - SÁDROKARTONOVÉ PŘÍČKY A PŘEDSTĚNY
 - ZÁSYP KAČÍRKEM
 - TEPELNÁ IZOLACE - EPS
 - TEPELNÁ IZOLACE - XPS
 - TEPELNÁ IZOLACE - PIR
 - TEPELNÁ IZOLACE - MINERÁLNÍ VLNA
 - REZNÉ ZDIVO - PŮVODNÍ ZDIVO
 - PŘEDPOKLÁDANÉ ŘEŠENÍ, NENÍ SOUČÁSTÍ DODÁVKY STAVBY
(DLE KONCEPCE PŘI NAKLÁDÁNÍ S NEMOVITOSTMI OSOB. NÁDRAŽÍ)
 - HRANICE POŽÁRNÍHO ÚSEKU

VÝŠKOVÝ SYSTÉM Bpv		SOUŘADNICOVÝ SYSTÉM S-JTSK		±0,000 = 320,440 m n. n.
Číslo změny:	Obsah změny:			Datum změny:
01	-			
02	-			
03	-			
<div>Objednatel:<div> Správa železniční dopravní cesty</div><div>Správa železniční dopravní cesty, s. o., Dlážděná 1003/7, 110 00 Praha 1</div><div>Oblastní ředitelství Plzeň - Správa nádražních budov Sušická 1168/23, 326 00 Plzeň</div></div>				
Zhotovitel: účastnická společnost "SP+SEU_Plzeň hl. n."				
<div><div> SUDOP PRAHA</div><div> SUDOP EU</div></div>				
Správce:	SUDOP PRAHA a.s. Olšanská 1a, 130 80 Praha 3 tel.: +420 267 094 111 e-mail: praha@sudop.cz	Vedoucí týmu:	Asistent vedoucího týmu:	
 SUDOP PRAHA		ING. JAROSLAVA ŠUDOVÁ	JAROSLAV SOUMAR	
Středisko: PROJEKTOVÉ STŘEDISKO PLZEŇ				
Vedoucí střediska:	Odpovědný projektant SO, IO, PS:	Vypracoval:	Kontroloval:	
ING. OTA HELLER	JAROSLAV SOUMAR	ING. ARCH. JIŘÍ MAŠEK	JAROSLAV SOUMAR	
Název akce:			Číslo smlouvy:	18-144.230
REKONSTRUKCE VÝPRAVNÍ BUDOVY V ŽST. PLZEŇ HL. N.			Projektový stupeň:	DSP
Část: SO 201 - VÝPRAVNÍ BUDOVA			Datum:	1/2020
ARCHITEKTONICKO-STAVEBNÍ ŘEŠENÍ			Číslo části:	D.2.2.1.1
Název přílohy: NÁVRH ŘEZ D-D'			Měřítko: 1:50	Počet formátů 9x A4
			Číslo přílohy:	56